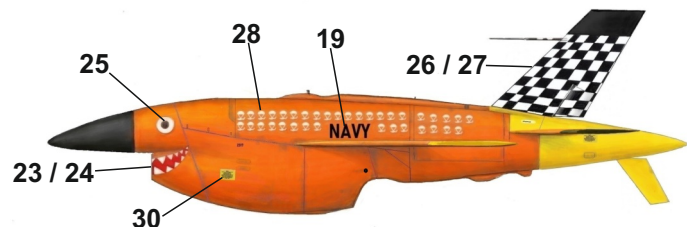
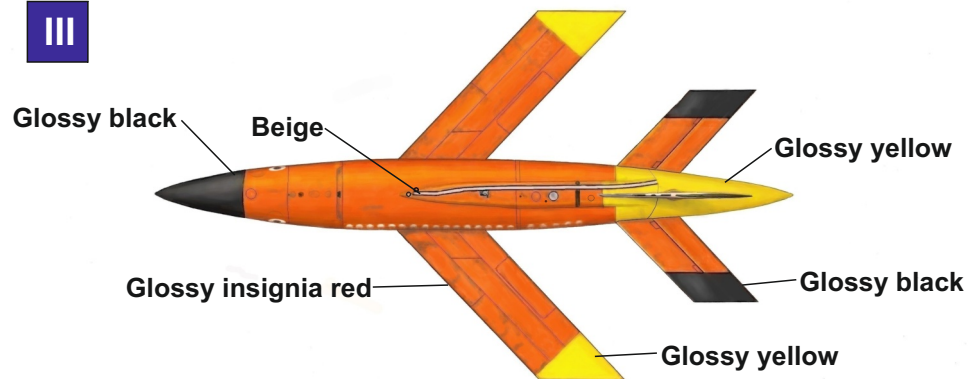


Zbarvení a označení Colouring and markings



Model je určený pro modeláře od deseti let. Při vystřihování plastových a kovových dílů postupujte opatrně a použijte ochranné pomůcky.

The model is designed for modelers from the age of ten. Use caution when cutting plastic and metal parts and use protective equipment.

plusmodel
www.plusmodel.cz

Kupujte přímo na www.plusmodel.cz
Buy directly from www.plusmodel.cz

Plus Model s.r.o., Jižní 56, 370 10 České Budějovice, Czech Republic
<http://www.plusmodel.cz> e-mail: plusmodel@plusmodel.cz

AL7035

plusmodel

1/72



FIREBEE BQM-34A with transport cart

Dron BQM-34A

S nástupem proudových letounů do služby, projevil americké letectvo zájem o proudový cílový letoun který by mohl být vypouštěn jak z pevného stanoviště na zemi tak z letícího letounu. Ze soutěže vyšla výtěžně firmy Ryan a v roce 1951 začala vyrábět bezpilotní proudový, cílový letounek který dostal označení Q-2A Firebee a ten se stal základem pro dlouhou a širokou skupinu bezpilotních letounků – dronů. V roce 1960 začala firma Ryan vyrábět vylepšenou variantu která se odlišovala novým vstupem vzduchu, delším trupem, větším rozpětím a hlavně novým motorem J69-T-29. Tato varianta dostala označení Q-2C a brzy vystřídala v provozu starší verzi. V červnu 1963 bylo změněno označování z Q-2C na BQM-34A a toto označení platí dodnes. Ačkoliv byla výroba dronů ukončena v roce 1982 poptávka po nich nakonec vedla k obnovení výroby v roce 1986 a firma Teledyne Ryan začala dodávat vylepšenou variantu která dostala označení BQM-34S pro drony sloužící u USAF a MQM-34D pro drony u U.S.Army. Postupem času se jméno Firebee stalo označením pro celou rodinu bezpilotních letounů které slouží u USAF, ARMY, NAVY i MARINES ve všech možných variantách.

Drone BQM-34A

After putting jet planes into service the US Air Force became interested in a jet powered gunnery target, that could be launched from the ground as well as from a flying plane. The contract was made with Ryan company and the production started in 1951. Q-2A Firebee was a jet propelled subsonic pilotless plane and it became a base for a long and broad series of drones. In 1960 Ryan started to produce an improved version with a new air intake, longer fuselage and wingspan and, which was the most important, with a new J69-T-29 jet engine. This version was marked Q-2C and it soon replaced the old version. In June 1963 the designation was changed from Q-2C to BQM-34A and this has been used to the present day. The drone production finished in 1982 but a strong demand continued so in 1986 the company Teledyne Ryan started to produce another improved version – BQM-34S for USAF drones and MQM-34D for U. S. Army ones. During the time the "Firebee" name became a designation of all the pilotless target planes used by USAF, ARMY, NAVY and MARINES in all possible versions.

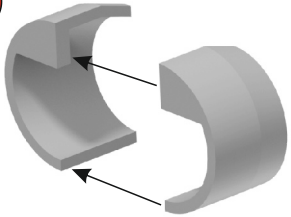
Návod ke stavbě

Při stavbě postupujte podle instruktážních obrázků.

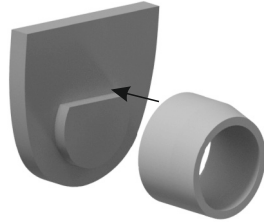
Instructions

Follow the instruction drawings the assembly.

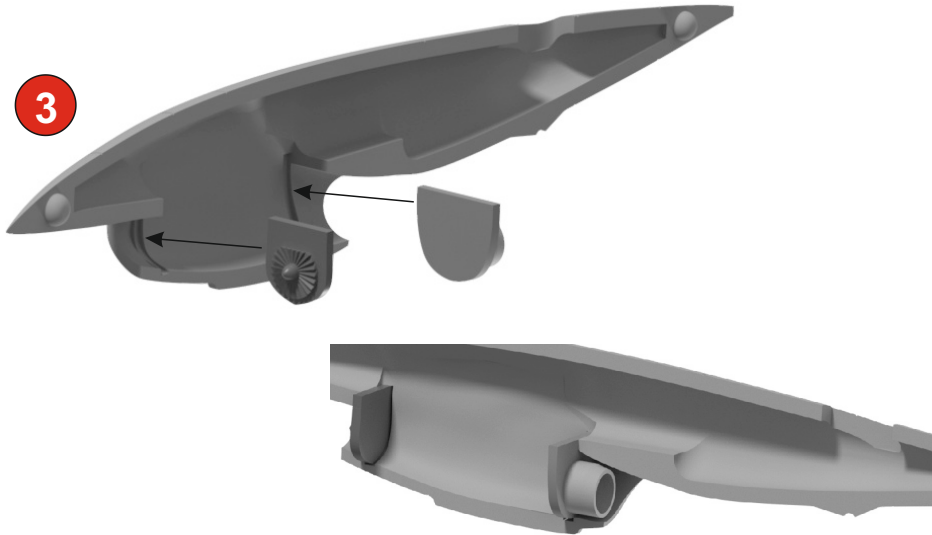
1



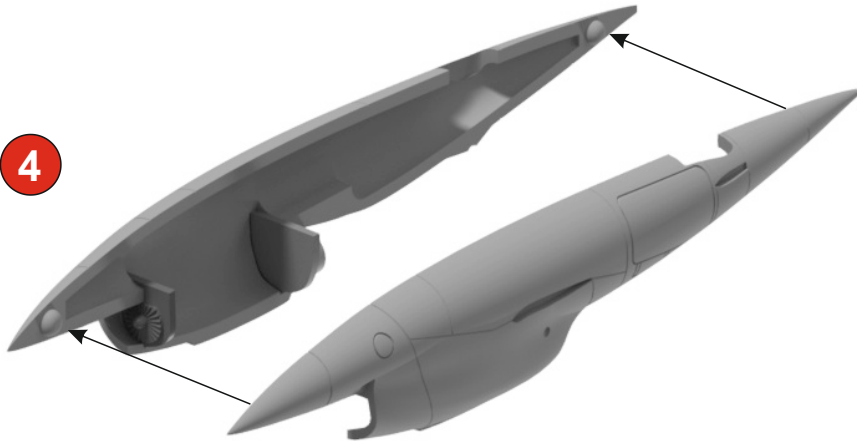
2



3

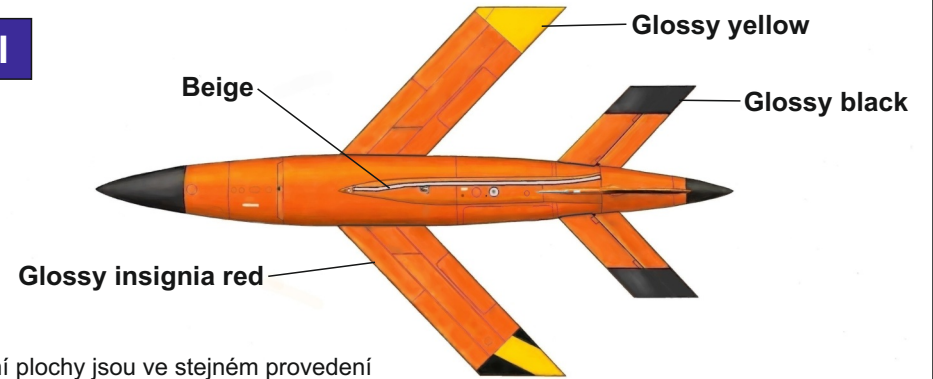


4

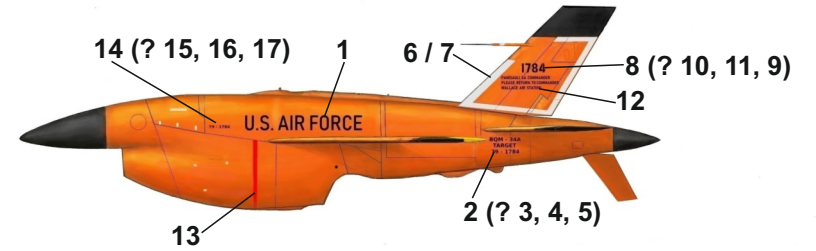


Zbarvení a označení Colouring and markings

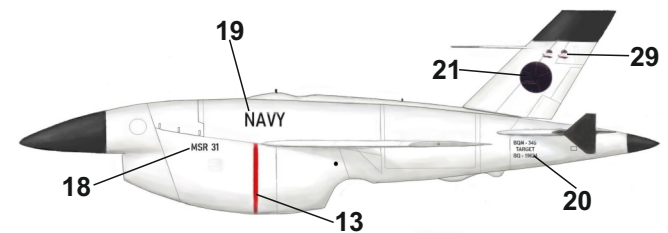
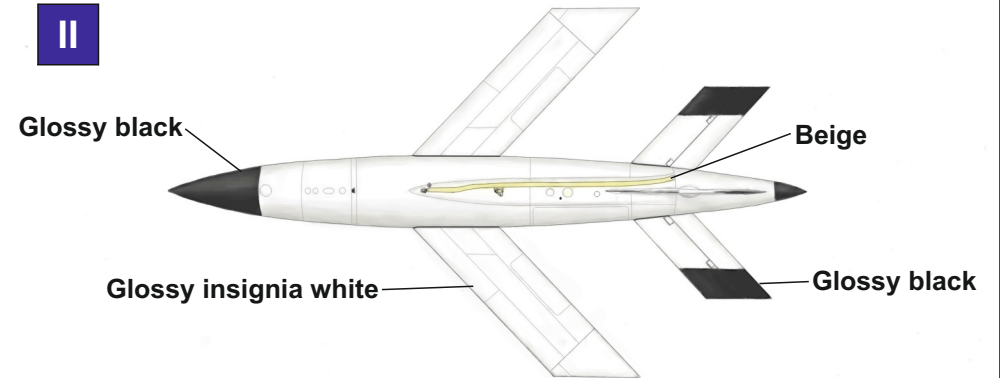
I

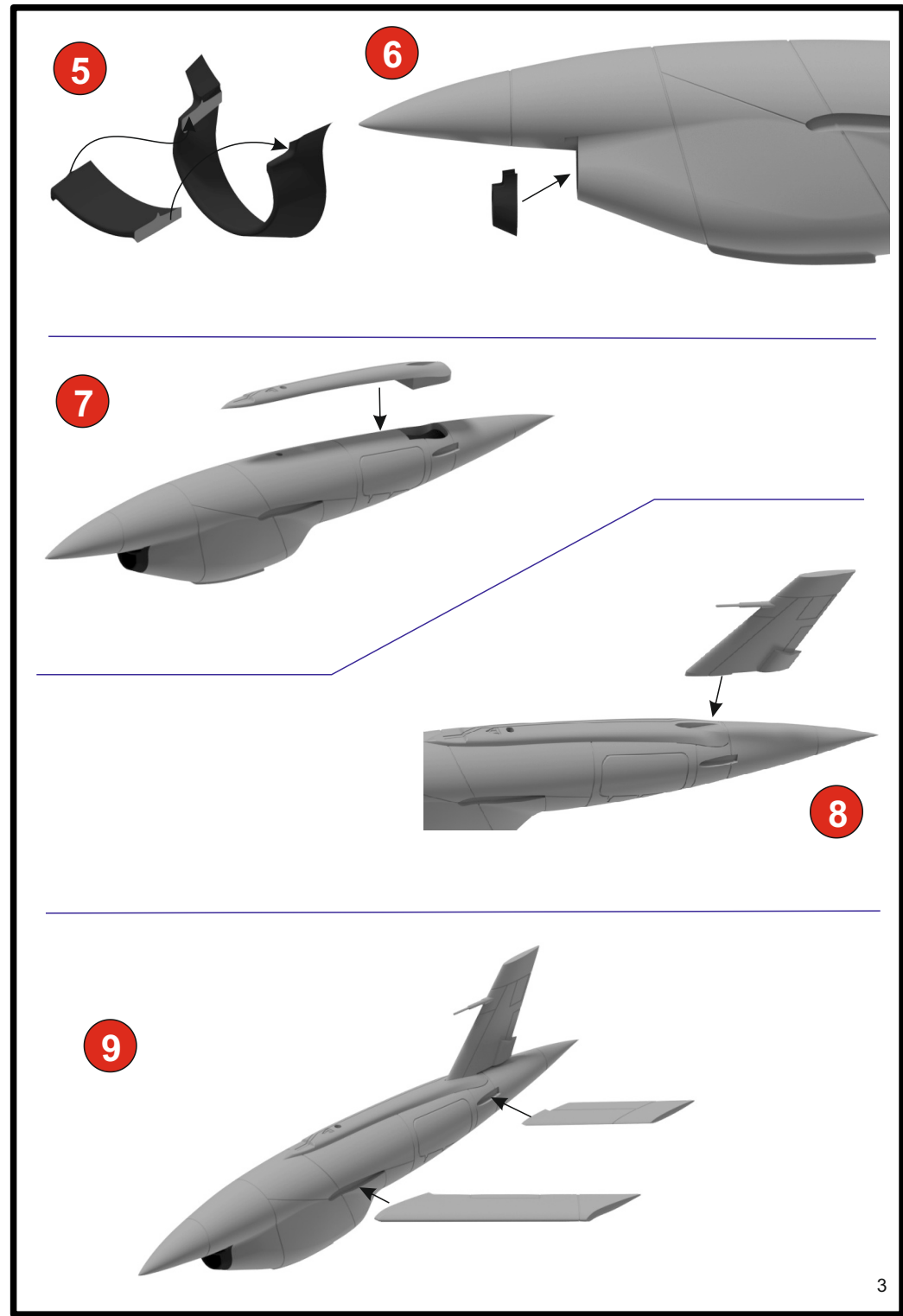
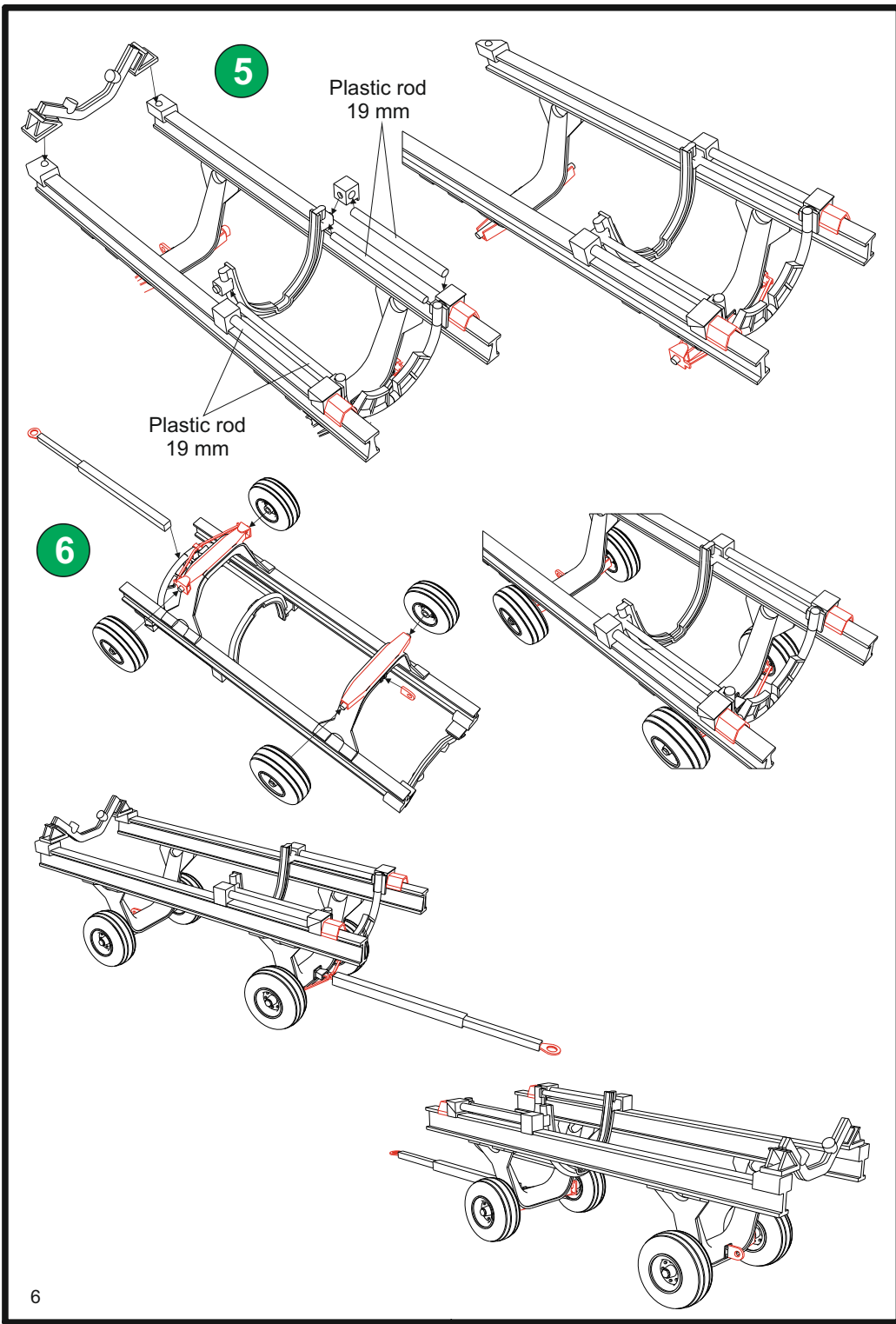


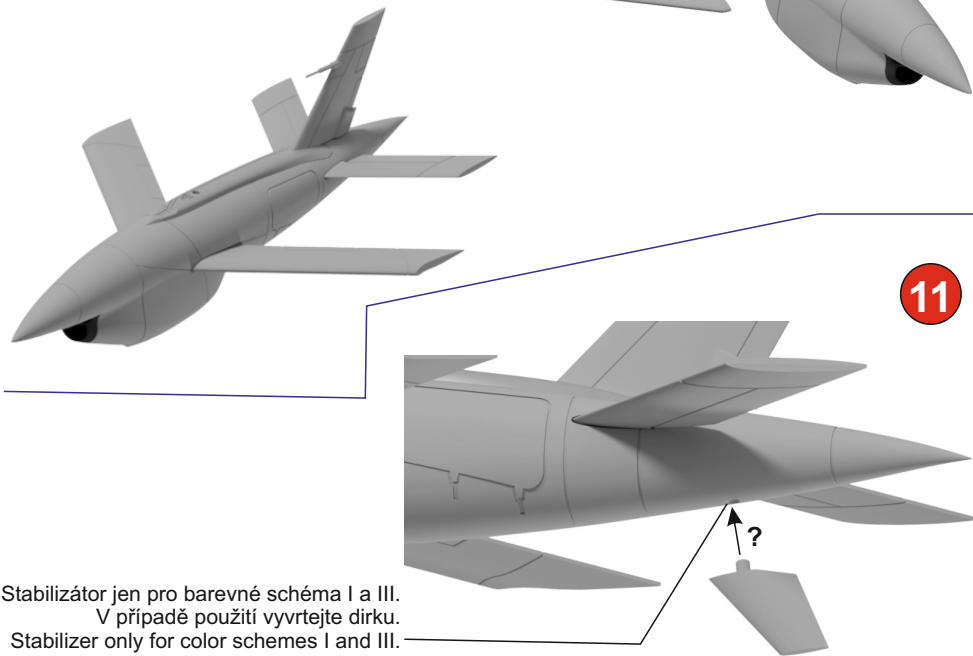
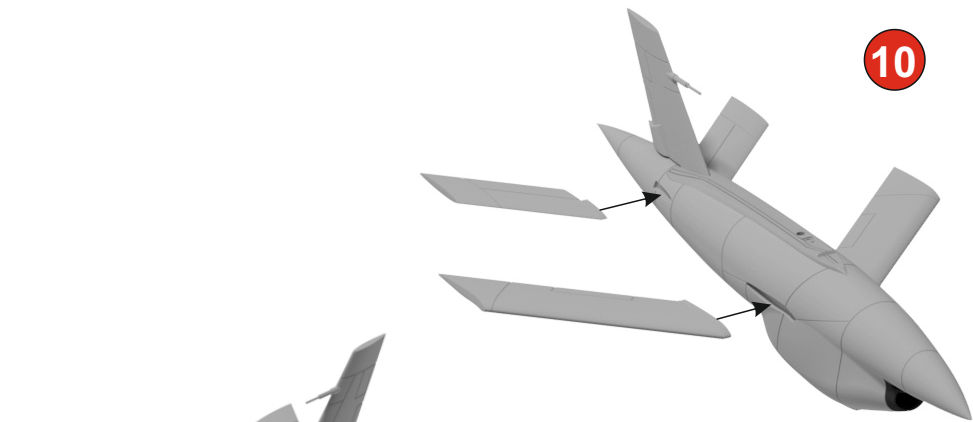
Spodní plochy jsou ve stejném provedení
The lower surfaces are in the same design



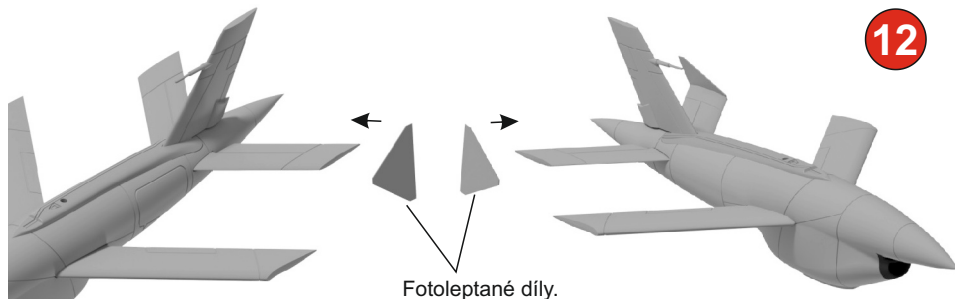
II







Stabilizátor jen pro barevné schéma I a III.
 V případě použití vyvrtejte díрку.
 Stabilizer only for color schemes I and III.
 In case of use, drill a hole.



Fotoleptané díly.
 Použijte pro barevné schéma II.
 Photoetched parts
 Use it for color scheme II.

Sestavení vozíku / Build of cart

Červené - fotoleptané díly
 Red - photoetched parts

